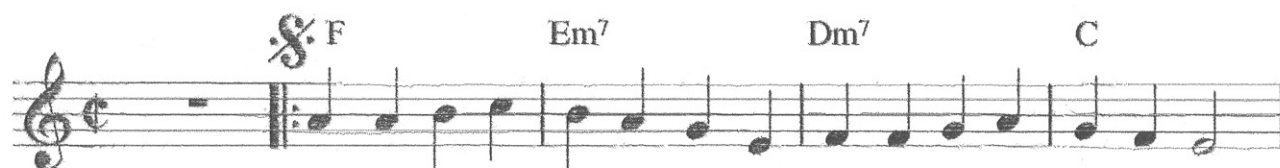


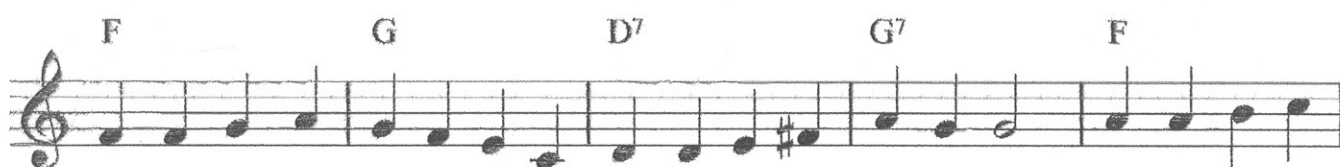
SANTUN JÄLJET

San. Niilo Munde

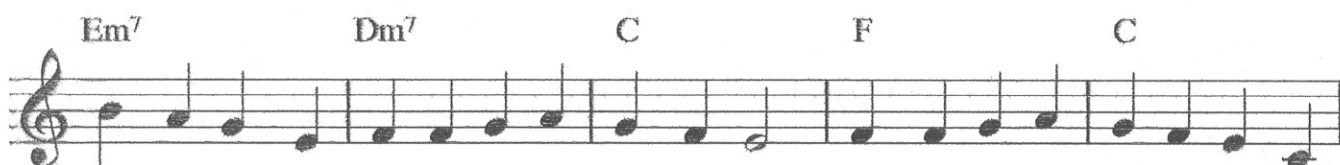
Säv. Jarmo Jylhä



Les-ken luo-na o - li Sant-tu ol - lut il - lan ky-läs - sä
 Puu-his-tan-sa ei-hän Sant-tu muil-le pu-hu pu-kah-da



kor-vaa-ma-ton ois-ko ol-lut uk-ko sil-loin hy-väs-sä Hoi-ta-nut hän
 les-ken vie-reen ei-hän uk-ko kes-ken kai-ken nu-kah-da Tar-vin-nut ei



o - li hom-mat o - li näh-ty syö-mäs-sä men-nen tul-len ky-län mie-het
 mie-hen o - le reis-su-ja-n-sa ka - tu - a mö - kil-lä hän e - le-lee ja



lau-dal - ta on lyö-mäs - sä sa - tu - a Ho - su- maan
 e - lät - te - lee



ho - su-maan mi - tä suot-ta ho - su-maan hom-ma hoi-tuu a -



jal laan sant-tu toi ta- val laan