

FATIMA JA PALMUPUU

San. Niilo Munde

Säv. Jarmo Jylhä

Intro

Dm E7 B^b E7 A7

A7 A A A Dm Dm

A1



A-ra-bi-an hiek-ka heh-kui

E^b Dm Dm

E^b Dm Gm



sie-lun polt-ta-en shei-kin kau-nein ex kun vei mun her-kän sy-dä-men Täh-ti-tai-vas väl-ke sen ja

A2



F B^b E7

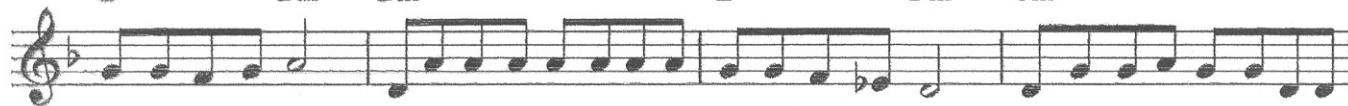
A7 A+ Dm



lii-ke lan-ti-on tum-mat sil-mät ga-sel-lin ne lu-pas nau-tin-non Ker-roin sa-ta sa-tu-a ja

E^b Dm Dm

E^b Dm Gm



vä-hän toi-sen-ta Fa-ti-ma sen ar-vas o-len tul-lut Suo-mes-ta Ka-me-lei-ta mul-la o-li

F B^b E7

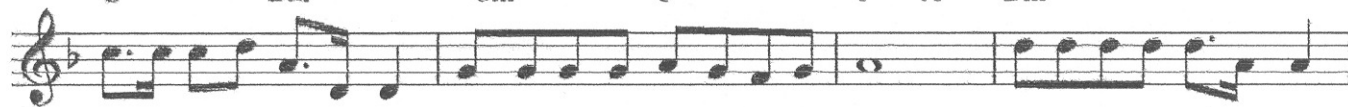
A7 A+ Dm

B



y-li tu-si-nan sel-vän te-ki ne-kin me-ni vuok-si Fa-ti-man Fa-ti-ma ja pal-mu-puu

C Dm Gm C7 F A7 Dm



täh-ti-tai-vas öi-nen kuu tum-mat sil-mät kaa-rethuu-li - en Fa-ti-ma ja pal-mu-puu

C Dm Gm A7



täh-ti-tai-vas täy-si-kuu lii-ke lan-ti-on luo het-ken

Dm E^b Dm

D.C.



sen : ja lii-ke lan-ti-on luo het-ken sen intro=coda